

La cosmétique ne devrait pas (toujours) avoir de sexe !

À l'approche de la St Valentin,
le mouvement Slow Cosmétique® mène
une campagne pour questionner la pertinence
de la cosmétique genrée.

Les mécanismes marketing qui catégorisent
les produits "pour homme" ou "pour femme"
dans les rayons ne sont pas toujours justifiés.



#cosmetiqueunisexe
#slowcosmetique



TAXE ROSE / Pourquoi un cosmétique identifié comme féminin est-il
presque toujours plus cher que son équivalent masculin ?



Gels douche, mousses à raser et déodorants sont le plus souvent
marketés différemment selon le sexe. **Pour autant, leurs formules
sont parfois identiques ou très proches, seul le parfum varie
légèrement.** Mais côté prix, c'est souvent le produit "féminin" le
plus cher, c'est ce qu'on appelle la taxe rose (ou pink tax).

Cette "taxe" (qui n'a rien d'officiel évidemment) est liée à un marketing genré qui
fluctue (prix, packaging, communication...) en fonction du caractère masculin ou
féminin de la cible. Pourtant, **accepter de payer plus cher un produit uniquement
parce qu'il a été marketé pour les femmes est absurde,**
d'autant plus quand on sait que celles-ci gagnent souvent
moins que les hommes.



Le mouvement Slow Cosmétique invite à regarder les produits
d'un œil critique sans se laisser berner par les sirènes du marketing cosmétique.
Les lauréats de la Mention Slow Cosmétique s'engagent à ne pas pratiquer ce
marketing genré qui sert essentiellement à étendre des gammes cosmétiques pour
générer encore plus de bénéfices.

MARKETING BEAUTÉ / *La peau des hommes justifie-t-elle vraiment des soins cosmétiques spécifiques en dehors du rasage ?*

La peau des hommes est plus épaisse et sécrète plus de sébum et de sueur. On a donc **tendance à dire que la peau des hommes est plus « grasse »**, même si tous ne sont pas dans ce cas dermatologiquement parlant. C'est ce qui explique les produits spécifiques qui leur sont proposés dans les rayons cosmétiques, bien souvent très légers, fluides et frais. En réalité, ils sont adaptés aux peaux grasses en général, qu'elles soient féminines ou masculines, **c'est donc le type de peau qui importe et non le sexe.**

Un homme peut-il donc avoir besoin d'un soin "peau sensible" ou "peau sèche" ? Oui, parfois. Les experts le savent bien :

On compte une peau plus facilement irritable chez 1/3 des hommes. Cette irritabilité de la peau résulte de facteurs externes (rasage, soleil, tabac, lotions après-rasages agressives sur la barrière cutanée), et internes (flux sanguin facial plus élevé, donc peau plus sujette aux rougeurs).

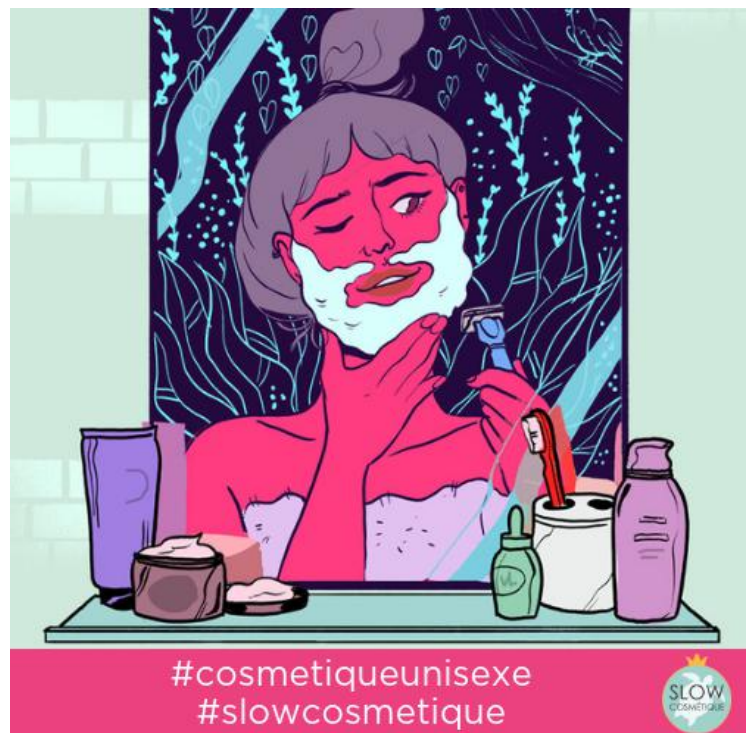
Nina Roos, dermatologue
(source www.docteurninaroos.fr)

Un homme à la peau atopique a besoin de soins émollients et protecteurs avant tout, bien plus que de soins frais et fluides comme ceux qu'on propose au rayon masculin.

Julien Kaibeck, cosmétologue
(source www.lessentieldejulien.com)

C'est donc évident du point de vue dermatologique, **la peau des hommes et des femmes ne nécessite pas des produits différents, juste d'adapter sa routine à son type de peau.**

En Slow Cosmétique, on considère alors comme plus logique de segmenter une gamme cosmétique par type de peau plutôt que par genre. Eh oui, il y a des peaux grasses chez les femmes, et des peaux sèches chez les hommes !



SLOW COSMÉTIQUE / Une cosmétique mixte est-elle possible ?

Oui ! Face à certaines absurdités marketing, la Slow Cosmétique invite les consommateurs à choisir en fonction de leur type de peau, et non en fonction du packaging. Ils sont aussi invités à utiliser des soins naturels et universels pour leur hygiène-beauté au quotidien.

3 exemples de produits naturels qui conviennent aussi bien aux hommes qu'aux femmes :



1

Le gel d'aloë vera

Il apaise la peau irritée par le rasage ou l'épilation, peut se mélanger à un peu d'huile pour devenir soin de jour hydratant, démêle les cheveux et lifte le contour des yeux.

2

L'huile de jojoba vierge et bio

À la fois sérum anti-âge à masser le soir et/ou le matin sur le visage, elle est aussi une huile de massage bonne à tout faire et une belle base pour les huiles essentielles.

3

Le savon à froid neutre

Le savon à froid est naturellement surgras et idéal pour la toilette de toute la famille. Il lave sans agresser et est biodégradable.

On trouve ces produits auprès des artisans lauréats de la Mention Slow Cosmétique sur [Slow-cosmetique.com](https://slow-cosmetique.com)

La Slow Cosmétique ramène du sens dans nos achats

Toutes les actions du mouvement Slow Cosmétique sur [Slow-cosmetique.org](https://slow-cosmetique.org)



Contact presse :

Association Slow Cosmétique

Constance Sycinski - association@slow-cosmetique.org

3/3